



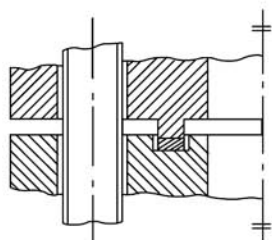
JOINTS PLATS

Joint pour brides désignées Class (Américaines) / Joints pour emboitements simples et doubles

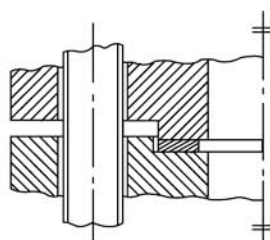
Dimensions selon EN 12560-1 (Norme Européenne)

Remplace la NF E 29-900-2 pour les brides désignées Class

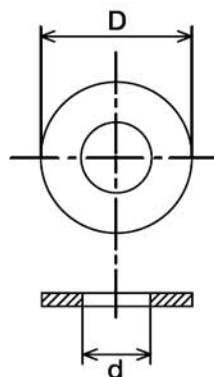
Joints de type "SR" pour brides à emboitements simples et type "TG" pour brides à emboitements doubles selon EN 1759-1, EN 1759-3 et EN 1759-4.



Joint type "TG"



Joint type "SR"



Dimensions en millimètres.

NPS	DN ¹⁾	d pour joints type SR	d pour joints type TG	Class 300, 600, 900 Diamètre D
1/2	15	22	25,5	35
3/4	20	27	33,5	43
1	25	34	38	51
1 1/4	32	43	47,5	64
1 1/2	40	49	54	73
2	50	61	73	92
2 1/2	65	73	85,5	105
3	80	89	108	127
4	100	115	132	157
5	125	141	160,5	186
6	150	169	190,5	216
8	200	220	238	270
10	250	273	286	324
12	300	324	343	381
14	350	356	374,5	413
16	400	407	425,5	470
18	450	458	489	533
20	500	508	533,5	584
24	600	610	641,5	692

1) Pour information seulement.

Tolérances : Non spécifiées.



33 (0)4 72 05 46 50 - Fax : 33 (0)4 72 05 46 62

Email : revol@groupeevol.fr Site : www.groupeevol.fr