



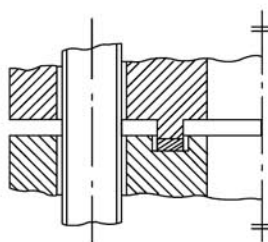
# JOINTS PLATS

## Jointes pour brides désignées PN (Européennes) / Jointes pour emboîtements simples et doubles

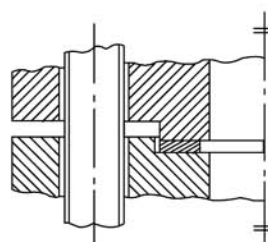
Dimensions selon NF E 1514-1 (Nouvelle norme)

Remplace la NF EN 29-900-2 pour les brides désignées PN

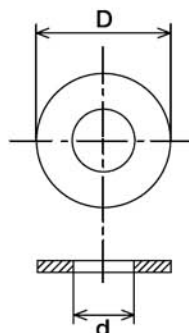
Jointes type "SR" pour brides à emboîtements simples et type "TG" pour brides à emboîtements doubles selon EN 1092-1, EN 1092-2, EN 1092-3, EN 1092-4.



Joint type "TG"



Joint type "SR"



Dimensions en millimètres.

DN	d pour joints type SR	d pour joints type TG	Diamètre D pour joints type SR et TG			
			PN 10	PN 16	PN 25	PN 40
10	18	24	Mêmes valeurs que PN 40	Mêmes valeurs que PN 40	Mêmes valeurs que PN 40	34
15	22	29				39
20	27	36				50
25	34	43				57
32	43	51				65
40	49	61				75
50	61	73				87
65	77	95				109
80	89	106				120
100	115	129				149
125	141	155				175
150	169	183				203
200	220	239				259
250	273	292				312
300	324	343				363
350	356	395				421
400	407	447				473
450	458	497				523
500	508	549	575			
600	610	649	675			

Tableau 10 : Diamètre intérieur des joints à utiliser spécialement avec les tuyaux et raccords conformes aux normes EN 545, EN 598 et EN 969.

DN	Diamètre intérieur du joint
350	368
400	420
450	470
500	520
600	620

Tolérances : Non spécifiées.