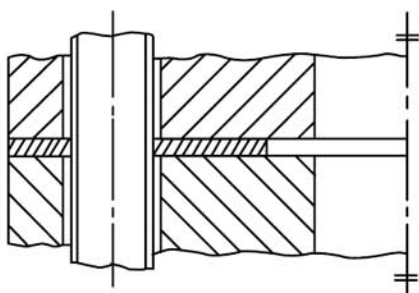




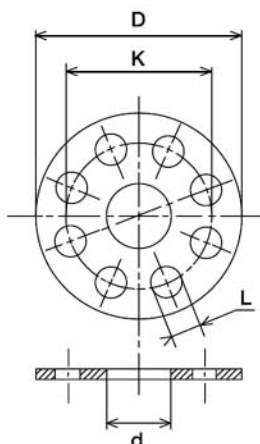
JOINTS PLATS

Jointes pour brides désignées Class (Américaines) / Joints percés

Dimensions selon ANSI/ASME B16.21 (Norme Américaine)



Joint type "Full Face"



Dimensions en "inches".

Q : nombre de trous de passage de boulons.

Facteur de conversion : 1 inch = 25,4 mm

Nominal Pipe Size "NPS"	d	Jointes pour brides selon ANSI/ASME B16-1								Jointes pour brides selon ANSI/ASME B16-5				Jointes pour brides selon ANSI/ASME B16-24							
		Class 25				Class 125				Class 150				Class 150				Class 300			
		D	Q	L	K	D	Q	L	K	D	Q	L	K	D	Q	L	K	D	Q	L	K
1/2	0,84	-	-	-	-	-	-	-	-	3,5	4	0,62	2,38	3,5	4	0,62	2,38	3,75	4	0,62	2,62
3/4	1,06	-	-	-	-	-	-	-	-	3,88	4	0,62	2,75	3,88	4	0,62	2,75	4,62	4	0,75	3,25
1	1,31	-	-	-	-	4,25	4	0,62	3,12	4,25	4	0,62	3,12	4,25	4	0,62	3,12	4,88	4	0,75	3,5
1 1/4	1,66	-	-	-	-	4,62	4	0,62	3,5	4,63	4	0,62	3,5	4,62	4	0,62	3,5	5,25	4	0,75	3,88
1 1/2	1,91	-	-	-	-	5	4	0,62	3,88	5	4	0,62	3,88	5	4	0,62	3,88	6,12	4	0,88	4,5
2	2,38	-	-	-	-	6	4	0,75	4,75	6	4	0,75	4,75	6	4	0,75	4,75	6,5	8	0,75	5
2 1/2	2,88	-	-	-	-	7	4	0,75	5,5	7	4	0,75	5,5	7	4	0,75	5,5	7,5	8	0,88	5,88
3	3,5	-	-	-	-	7,5	4	0,75	6	7,5	4	0,75	6	7,5	4	0,75	6	8,25	8	0,88	6,62
3 1/2	4	-	-	-	-	8,5	8	0,75	7	8,5	8	0,75	7	8,5	8	0,75	7	9	8	0,88	7,25
4	4,5	9	8	0,75	7,5	9	8	0,75	7,5	9	8	0,75	7,5	9	8	0,75	7,5	10	8	0,88	7,88
5	5,56	10	8	0,75	8,5	10	8	0,88	8,5	10	8	0,88	8,5	10	8	0,88	8,5	11	8	0,88	9,25
6	6,62	11	8	0,75	9,5	11	8	0,88	9,5	11	8	0,88	9,5	11	8	0,88	9,5	12,5	12	0,88	10,63
8	8,62	13,5	8	0,75	11,75	13,5	8	0,88	11,75	13,5	8	0,88	11,75	13,5	8	0,88	11,75	15	12	1	13
10	10,75	16	12	0,75	14,25	16	12	1	14,25	16	12	1	14,25	16	12	1	14,25	-	-	-	-
12	12,75	19	12	0,75	17	19	12	1	17	19	12	1	17	19	12	1	17	-	-	-	-
14	14	21	12	0,88	18,75	21	12	1,12	18,75	21	12	1,12	18,75	-	-	-	-	-	-	-	-
16	16	23,5	16	0,88	21,25	23,5	16	1,12	21,25	23,5	16	1,12	21,25	-	-	-	-	-	-	-	-
18	18	25	16	0,88	22,75	25	16	1,25	22,75	25	16	1,25	22,75	-	-	-	-	-	-	-	-
20	20	27,5	20	0,88	25	27,5	20	1,25	25	27,5	20	1,25	25	-	-	-	-	-	-	-	-
24	24	32	20	0,88	29,5	32	20	1,38	29,5	32	20	1,38	29,5	-	-	-	-	-	-	-	-

Tolérances :

$$NPS \leq 12 : D_{-0,06}^0 \quad d \pm 0,06 \quad K \pm 0,06 \quad NPS \geq 14 : D_{-0,12}^0 \quad d \pm 0,12 \quad K \pm 0,06$$