



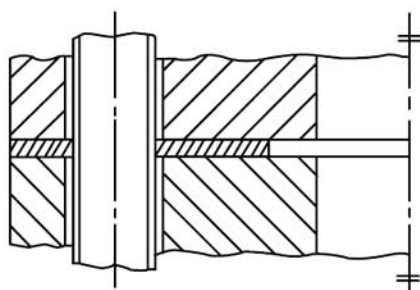
# JOINTS PLATS

## Joint pour brides désignées PN (Européennes) / Joints percés

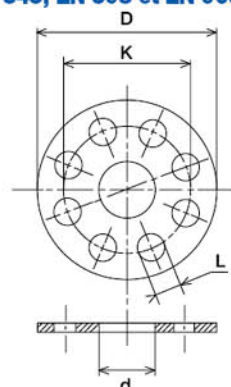
**Dimensions selon NF E 1514-1 (Nouvelle norme)**

Remplace la NF EN 29-900-2 pour les brides désignées PN

Joint type "FF" pour brides à faces plates ou surélevées EN 1092-1, EN 1092-2, EN 1092-3, EN 1092-4 et les tuyaux et raccords selon EN 545, EN 598 et EN 969.



Joint type "FF"



Q : nombre de trous de passage de boulons

Dimensions en millimètres.

DN	d <sup>2)</sup>	PN 2,5 et PN 6				PN 10				PN 16				PN 25				PN 40											
		D	Q	L	K	D	Q	L	K	D	Q	L	K	D	Q	L	K	D	Q	L	K								
10	18	75	4	11	50	Mêmes dimensions que PN 40				Mêmes dimensions que PN 40				Mêmes dimensions que PN 40				90	4	14	60								
15	22	80	4	11	55													95	4	14	65								
20	27	90	4	11	65													105	4	14	75								
25	34	100	4	11	75													115	4	14	85								
32	43	120	4	14	90													140	4	18	100								
40	49	130	4	14	100													150	4	18	110								
50	61	140	4	14	110													165	4	18	125								
60 <sup>1)</sup>	72	150	4	14	120													175	8	18	135								
65	77	160	4	14	130													185	8 <sup>4)</sup>	18	145								
80	89	190	4	18	150													200	8	18	160								
100	115	210	4	18	170	Mêmes dimensions que PN 16				220	8	18	180	Mêmes dimensions que PN 40				235	8	22	190								
125	141	240	8	18	200					250	8	18	210					270	8	26	220								
150	169	265	8	18	225	Mêmes dimensions que PN 16				285	8	22	240	Mêmes dimensions que PN 40				300	8	26	250								
200	220	320	8	18	280					340	12	22	295					360	12	26	310	375	12	30	320				
250	273	375	12	18	335					395 <sup>3)</sup>	12	22	350					405 <sup>3)</sup>	12	26	355	425	12	30	370	450	12	33	385
300	324	440	12	22	395					445 <sup>3)</sup>	12	22	400					460 <sup>3)</sup>	12	26	410	485	16	30	430	515	16	33	450
350	356	490	12	22	445					505	16	22	460					520	16	26	470	555	16	33	490	580	16	36	510
400	407	540	16	22	495					565	16	26	515					580	16	30	525	620	16	36	550	660	16	39	585
450	458	595	16	22	550					615	20	26	565					640	20	30	585	670	20	36	600	685	20	39	610
500	508	645	20	22	600					670	20	26	620					715	20	33	650	730	20	36	660	755	20	42	670
600	610	755	20	26	705					780	20	30	725					840	20	36	770	845	20	39	770	890	20	48	795

1) Uniquement pour les brides en fonte.

2) Voir tableau 10 page 84 pour les diamètres intérieurs de joints à utiliser avec des brides selon les normes EN 545, EN 598 et EN 969.

3) Pour les tuyaux et raccords en fonte selon les normes EN 545, EN 598 et EN 969, les diamètres extérieurs des brides sont : DN 250 : 400 mm - DN 300 : 455 mm.

4) Ce joint est utilisé aussi pour des brides ayant 4 trous de passage de boulons.

**Tolérances : Non spécifiées.**