

# JOINTS PLATS

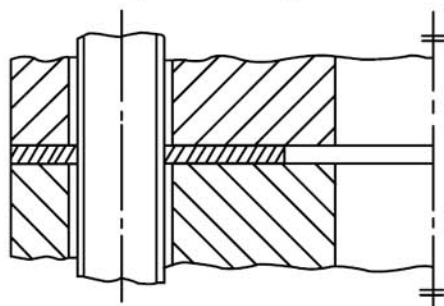
## Jointes pour brides désignées ISO PN (Internationales) / Jointes percés

**Dimensions selon NF E 29-900-2 (Ancienne norme)**

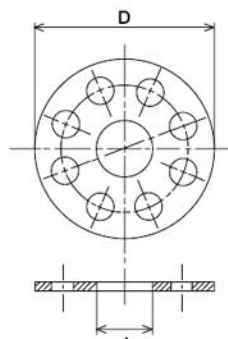
Norme remplacée par la NF EN 1514-1 et la EN 12560-1

Jointes type "P" pour brides à faces plates ou surélevées selon normes :

NF E 29-203, NF E 29-206, NF E 29-207 ou NF E 29-209.



Joint type "P"



Dimensions en millimètres.

DN	d (1)		D pour ISO PN							
	①	②	2,5 6	10	16	20	25	40		
10	18	23	75	Utiliser les joints pour brides ISO PN 40		-	Utiliser les joints pour brides ISO PN 40	90		
15	22	27	80			90		95		
20	27	33	90			100		105		
25	34	40	100			110		115		
32	43	45	120			120		140		
40	49	54	130			130		150		
50	61	66	140			150		165		
65	77	82	160			(2)		185	180	185
80	89	95	190			(3)		190	200	
100	115	120	210			220		230	235	
125	141	148	240	(2)	250	255	270			
150	169	176	265	285	280	300				
200	220	229	320	340	340	345	360	375		
250	273	289	375	395	405	405	425	450		
300	324	332	440	445	460	485	485	515		
350	356	371	490	505	520	535	555	580		
400	407	423	540	565	580	600	620	660		
450	458	466	595	615	640	635	670	685		
500	508	517	645	670	715	700	730	755		
600	610	619	755	780	840	815	845	890		

(1) La valeur de "d" qui figure dans la colonne ① concerne le diamètre intérieur des joints pour assemblages à brides autres que ceux réalisés à partir de brides tournantes sur collets de type 33 et 35 pour lesquels il convient de prendre la valeur "d" qui figure dans la colonne ②.

(2) Utiliser les joints pour brides ISO PN 16.

(3) Utiliser les joints pour brides ISO PN 40.

Tolérances :

DN 10 à 100 :  $D_{-0,5}^0$   $d_{0}^{+0,5}$

DN 125 à 350 :  $D_{-1}^0$   $d_{0}^{+1}$

DN 400 à 600 :  $D_{-1,5}^0$   $d_{0}^{+1,5}$