



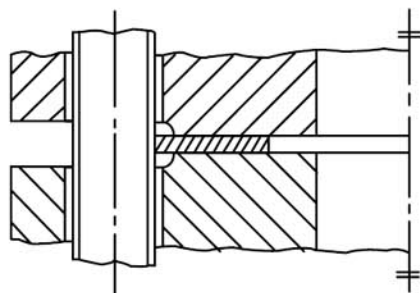
JOINTS PLATS

Joint pour brides désignées PN (Européennes) / Joints inscrits

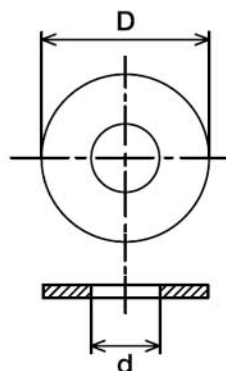
Dimensions selon NF E 1514-1 (Nouvelle norme)

Remplace la NF EN 29-900-2 pour les brides désignées PN

Joint type "IBC" pour brides à faces plates ou surélevées selon EN 1092-1, EN 1092-2, EN 1092-4 et les tuyaux et raccords selon EN 545, EN 598 et EN 969.



Joint type "IBC"



Dimensions en millimètres.

DN	d ¹⁾	Diamètre D pour PN						
		PN 2,5	PN 6	PN 10	PN 16	PN 25	PN 40	PN 63
10	18	Mêmes valeurs que PN 6	39	Mêmes valeurs que PN 40	Mêmes valeurs que PN 40	Mêmes valeurs que PN 40	46	56
15	22		44				51	61
20	27		54				61	72
25	34		64				71	82
32	43		76				82	88
40	49		86				92	103
50	61		96				107	113
60 ¹⁾	72		106	117	123			
65	77		116	127	138			
80	89		132	142	148			
100	115		152	162	168		174	
125	141		182	Mêmes valeurs que PN 16	192		194	210
150	169		207	-	218		224	247
175	185		-	-	-		-	277
200	220	262	273	284	290	309		
250	273	317	328	329	340	352	364	
300	324	373	378	384	400	417	424	
350	356	423	438	444	457	474	486	
400	407	473	489	495	514	546	543	
450	458	528	539	555	564	571	-	
500	508	578	594	617	624	628	-	
600	610	679	695	734	731	747	-	

1) Uniquement pour les brides en fonte.

2) Voir tableau 10 page 84 pour les diamètres intérieurs de joints à utiliser pour les brides selon les normes EN 545, EN 598 et EN 969.

Tolérances : Non spécifiées.